

272,5 mm

218,5 mm

52,5 mm

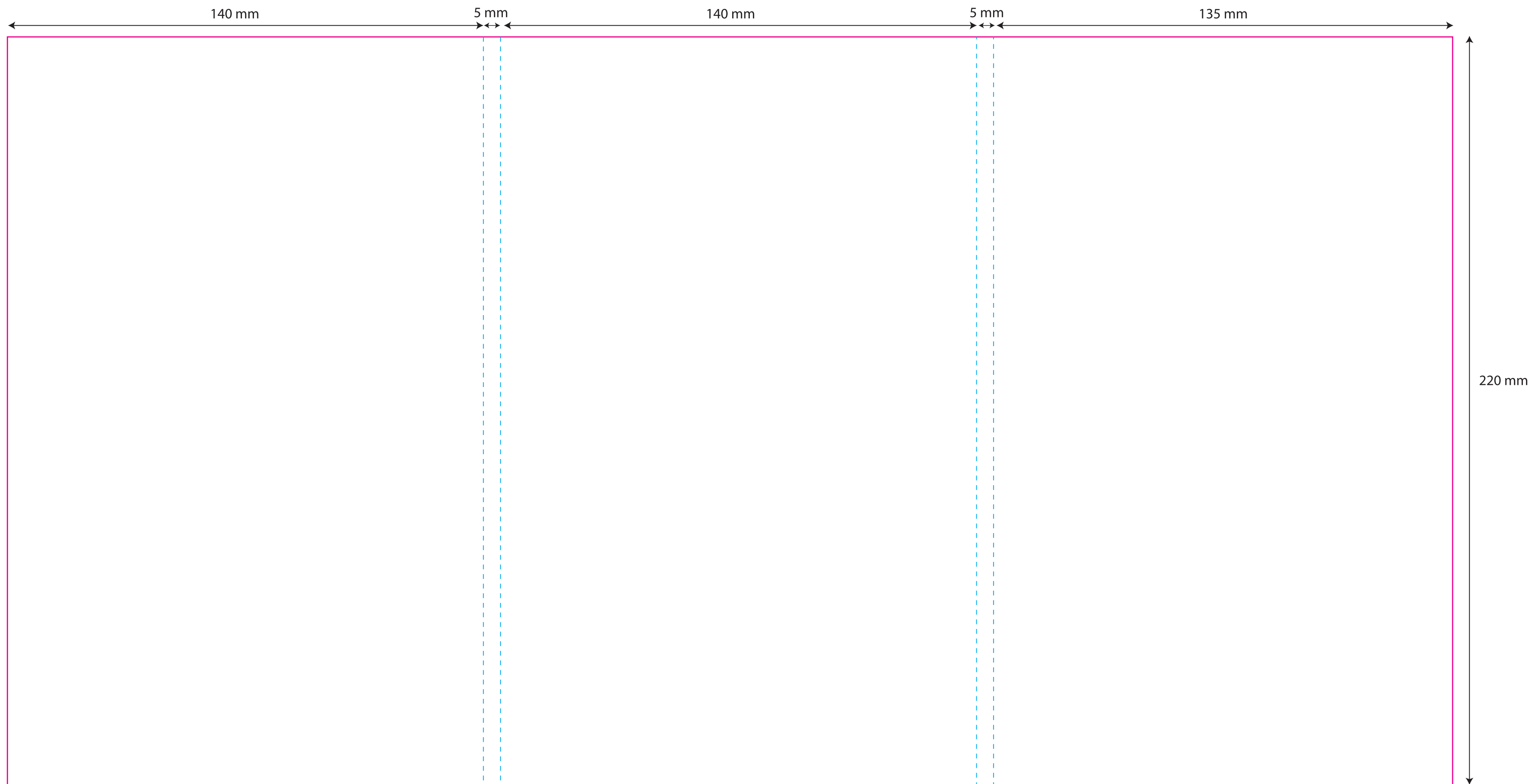
310 mm

Forme de découpe pour chemise spéciale  
2 volets  
Format ouvert : 543,5x362 mm  
Format fermé : 272,5x310 mm



52 mm

**FORME N°19**



Forme de découpe pour chemise spéciale  
3 volets avec soufflet 5 mm - Rabat central  
Format ouvert : 425x265 mm  
Format fermé : 140x220 mm

**FORME N°20**



5 mm

40 mm